

Chaussures de sécurité Static Control bottes noir ATEX ESD

ABEBA®

Art. 31475

Static Control



- ▶ Pointure 36-47
- ▶ CE, EN ISO 20345:2011, S3, SRA
- ▶ Cuir fin, noir ATEX
- ▶ Doublure avec ions d'argent favorisant la respiration
- ▶ Fermeture à lacets
- ▶ Semelle intermédiaire en PU
- ▶ Semelle caoutchouc antidérapante
- ▶ Embout non-métallique mcc
- ▶ Semelle antiperforation non-métallique
- ▶ Première échangeable acc Wave (réf. 3553)
- ▶ Traitement Sanitized
- ▶ ESD compatible selon DIN EN 61340
- ▶ Bandes réfléchissantes



TECHNIQUE

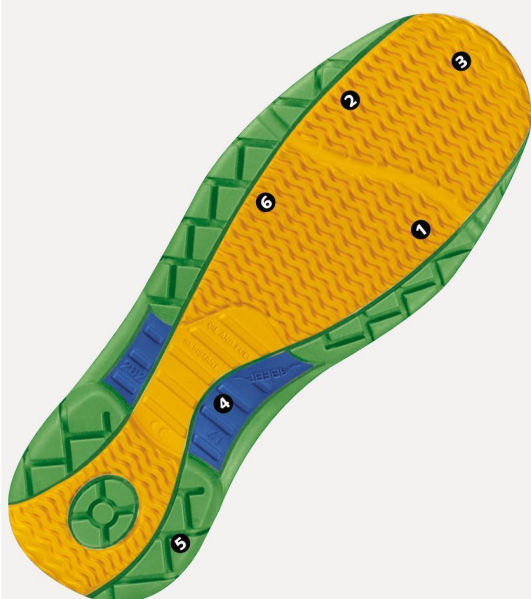
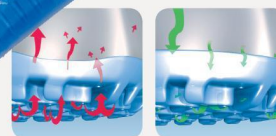
SEMELLE D'USURE

- 1_ ESD compatible selon DIN EN 61340
- 2_ SRA-antidérapant selon EN ISO 20345:2011
- 3_ Semelle caoutchouc souple
- 4_ Insert anti-torsion en caoutchouc solide
- 5_ Protection de flexion stabilité latérale
- 6_ Résistance aux acides, bases et au carburant

première acc Wave
(air clima comfort)

3553

Pointure 36-47



Embout non-métallique -
mcc - mono coque cap

S3

SEMELLE ANTIPERFORATION
NON-MÉTALLIQUE

